

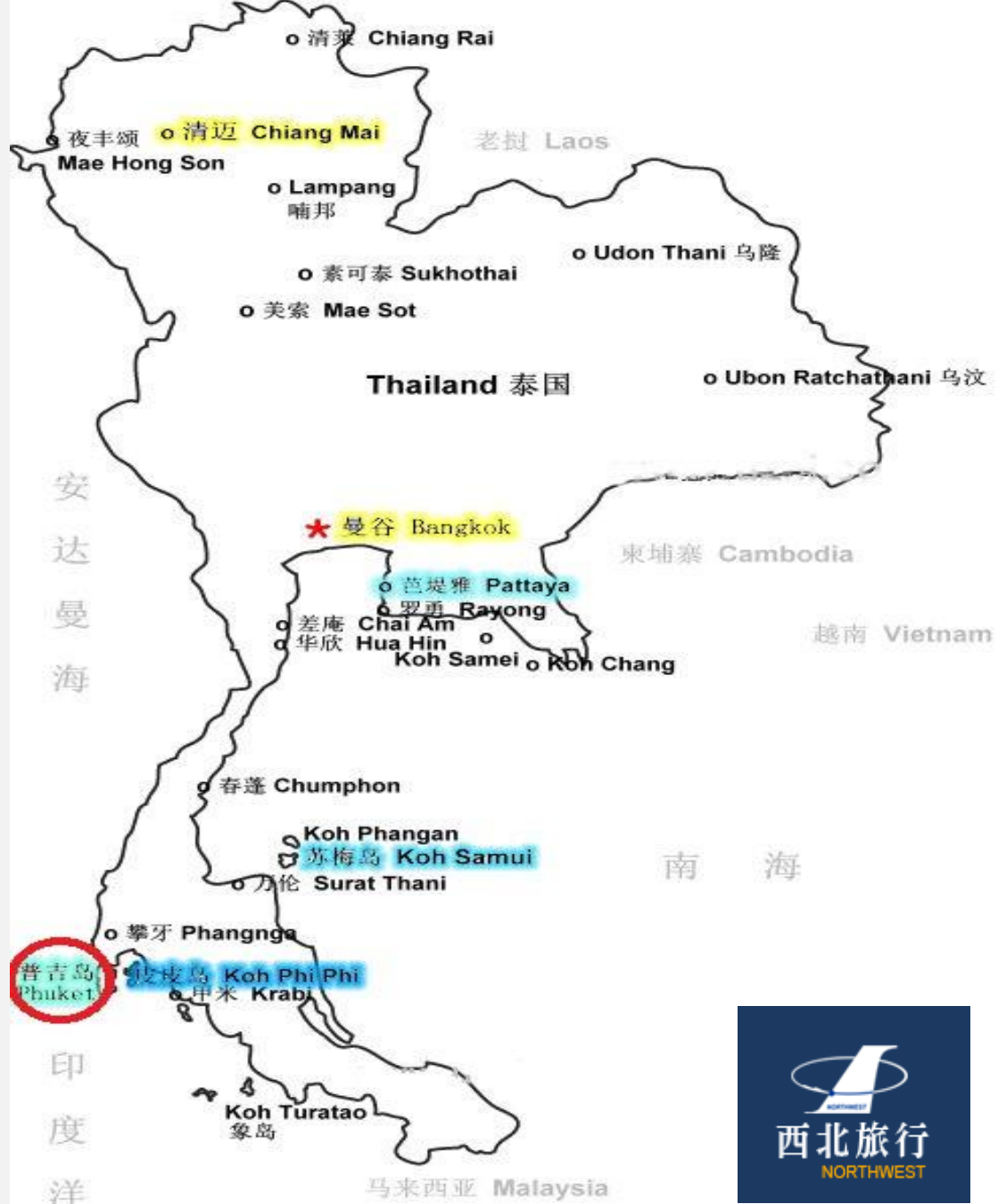


# 普吉島+斯米蘭潛水中心 SIMILAN PRO DIVE



# 普吉島

普吉島位於泰國南部，是泰國最大的海島，也是泰國最小的一個府。普吉島有生源的歷史和文化，五百多年前曾是錫礦基地，如今是泰國主要的旅遊聖地，被譽為安達曼海灘的明珠，也有“珍寶島”、“金銀島”的美稱。





# 海灘風光多樣

普吉島810平方公里上，其呈鋸齒狀的西海岸上散布著眾多海灘，如：

1

## 芭東海灘：

島上開發最完善、最寬闊、也是最受歡迎的海灘，一到夜晚，熱鬧非凡。

2

## 卡倫海灘：

島上最長的海灘之一，無污染的砂紙海灘就像一個白色的勺子蜿蜒在海邊。

3

## 卡塔海灘：

有“大卡塔”和“小卡塔”兩個海灘、風平浪靜、海水清澈、適合休閒和潛水。

4

## 麥考海灘：

普吉島上最長的海灘，棕櫚遍布，最吸引人的地方是它奇特的景觀“海龜下蛋”。

5

## 奈漢海灘：

這裡南北兩端為陡斜的石崖，風景獨特沙細浪平，適合各式水上活動。

6

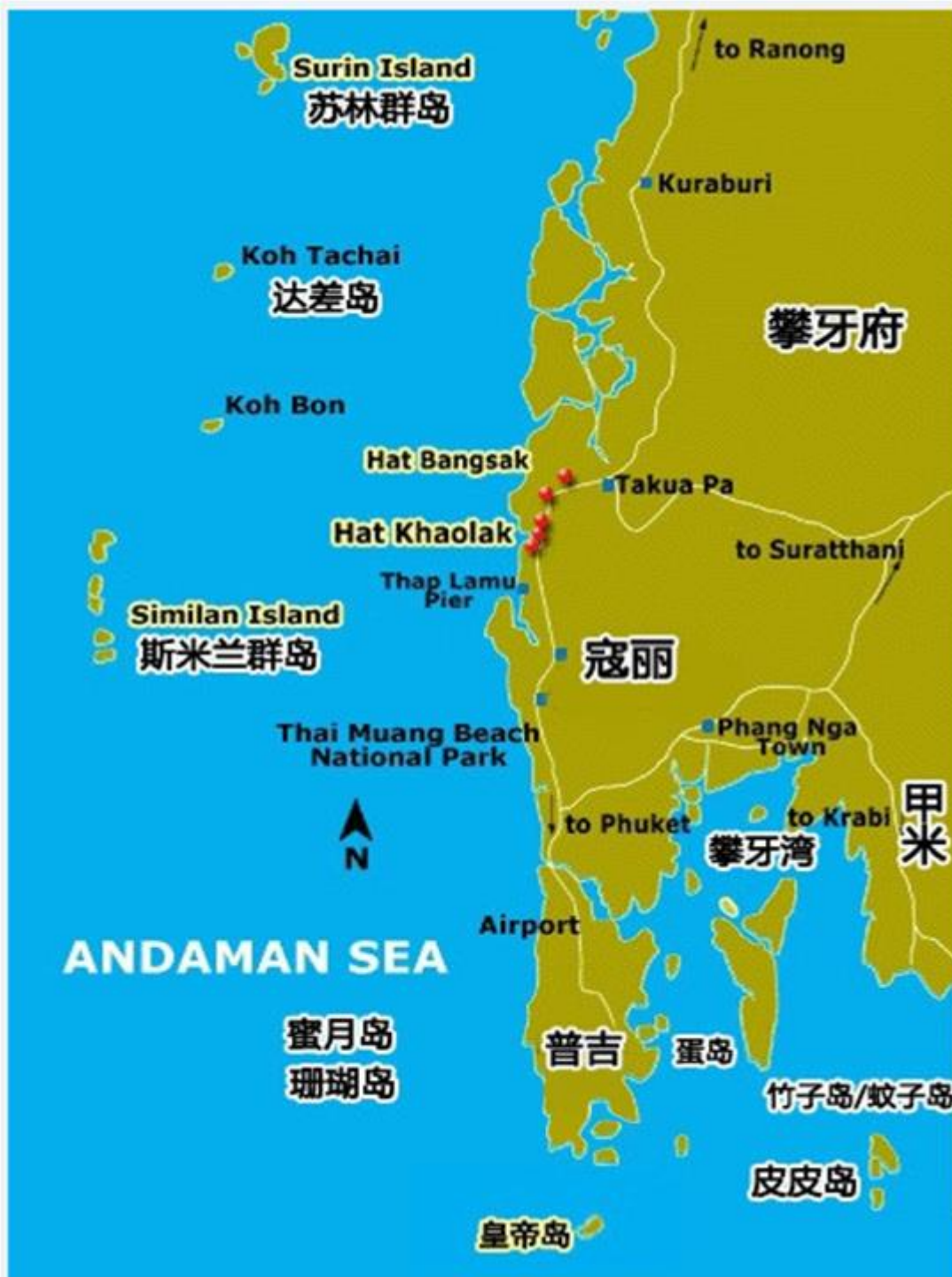
## 拉威海灘：

是普吉最南邊和歷史最悠久的著名沙灘，這裡的沙灘潔白細軟，驚濤擁雪。



# 海島資源豐富

來普吉島度假，決不能錯過周邊那些美得令人窒息的，似天堂又似夢境的小島。







查龍寺香火鼎盛，是普吉島上最大、最宏偉華麗的佛教寺院，吸引眾多遊客前來朝拜。

查龍寺



泰華歷史博物館是泰國華人歷史的縮影，其前身是普吉島華文學校。

泰華博物館



幻多奇樂園是普吉島最受歡迎的旅遊點。每晚幻多奇劇場都會表演精彩的節目，如歌舞、魔術、雜技以及大象表演。

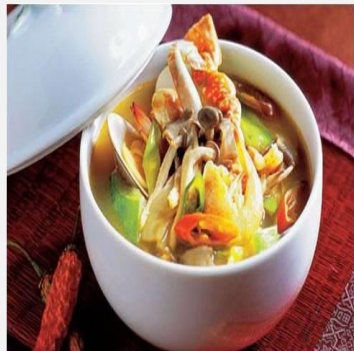
幻多奇樂園



西蒙人妖藝術團是普吉最大的人妖表演藝術團，是在普吉不可錯過的節目。

西蒙人妖秀

# 美食种类繁多



冬陽功汤



咖哩蟹



泰式鳳梨炒飯



椒鹽瀨尿蝦



青木瓜沙拉



泰式湯米粉



# >>> 普吉潛水中心

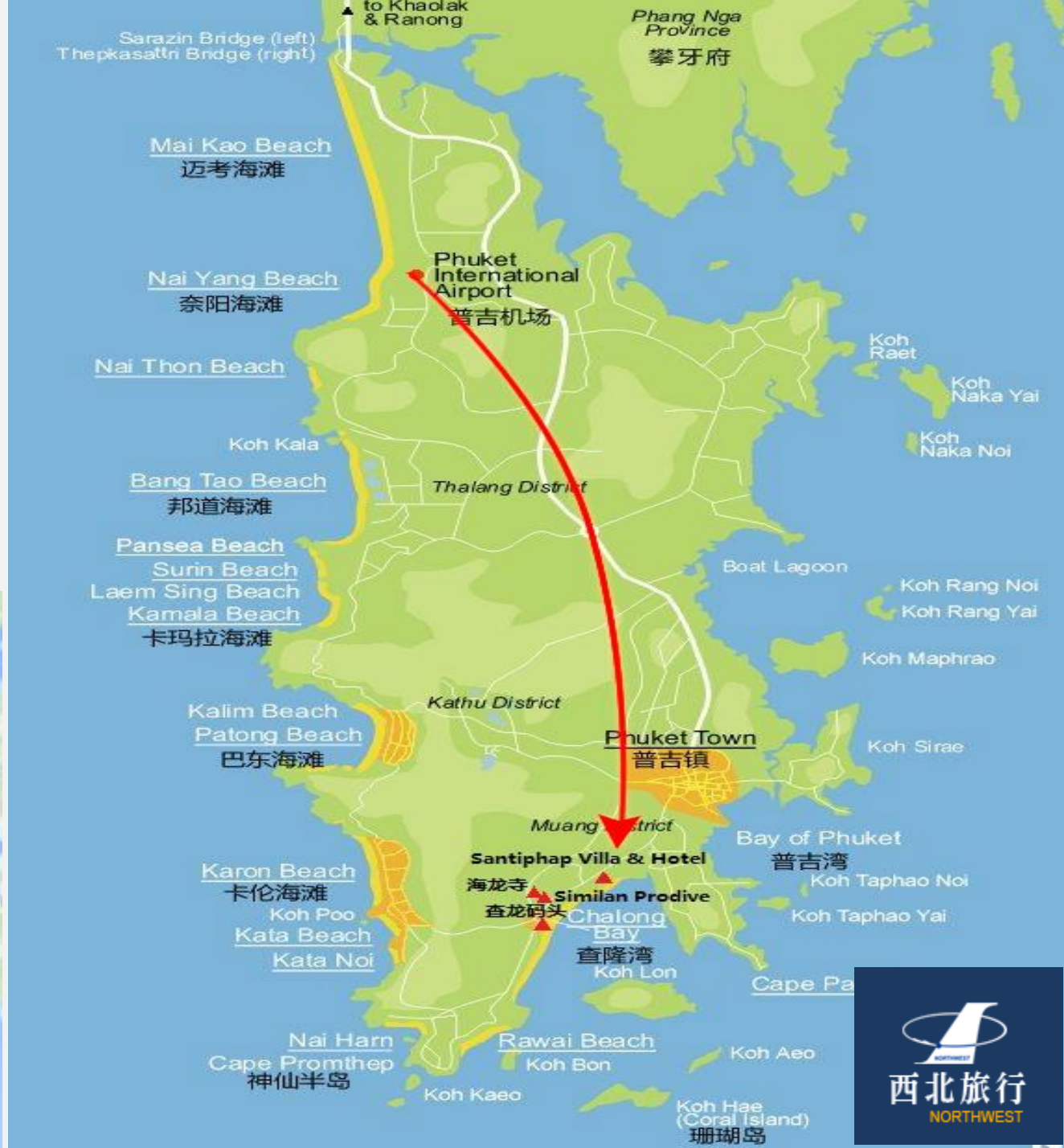




# 酒店位置

機場—酒店  
酒店—碼頭  
酒店—酒店

車程60-80分鐘  
車程約5分鐘  
車程約20分鐘





# 理論知識教學區





# 限制水域教學泳池





# 潛水裝備





# 學員宿舍



酒店度假風庭院還坐落著2間學員宿舍共12個床位及2間大床房，為自由行的客人貼心準備。另有3間雙人間。



# ➤➤➤ Santiphap Villa & Hotel

參考住宿酒店：Santiphap Villa & Hotel（和平公寓），當地四星酒店，7層樓共有87個房間，現代化設施讓人感覺溫馨而放鬆。



超大泳池











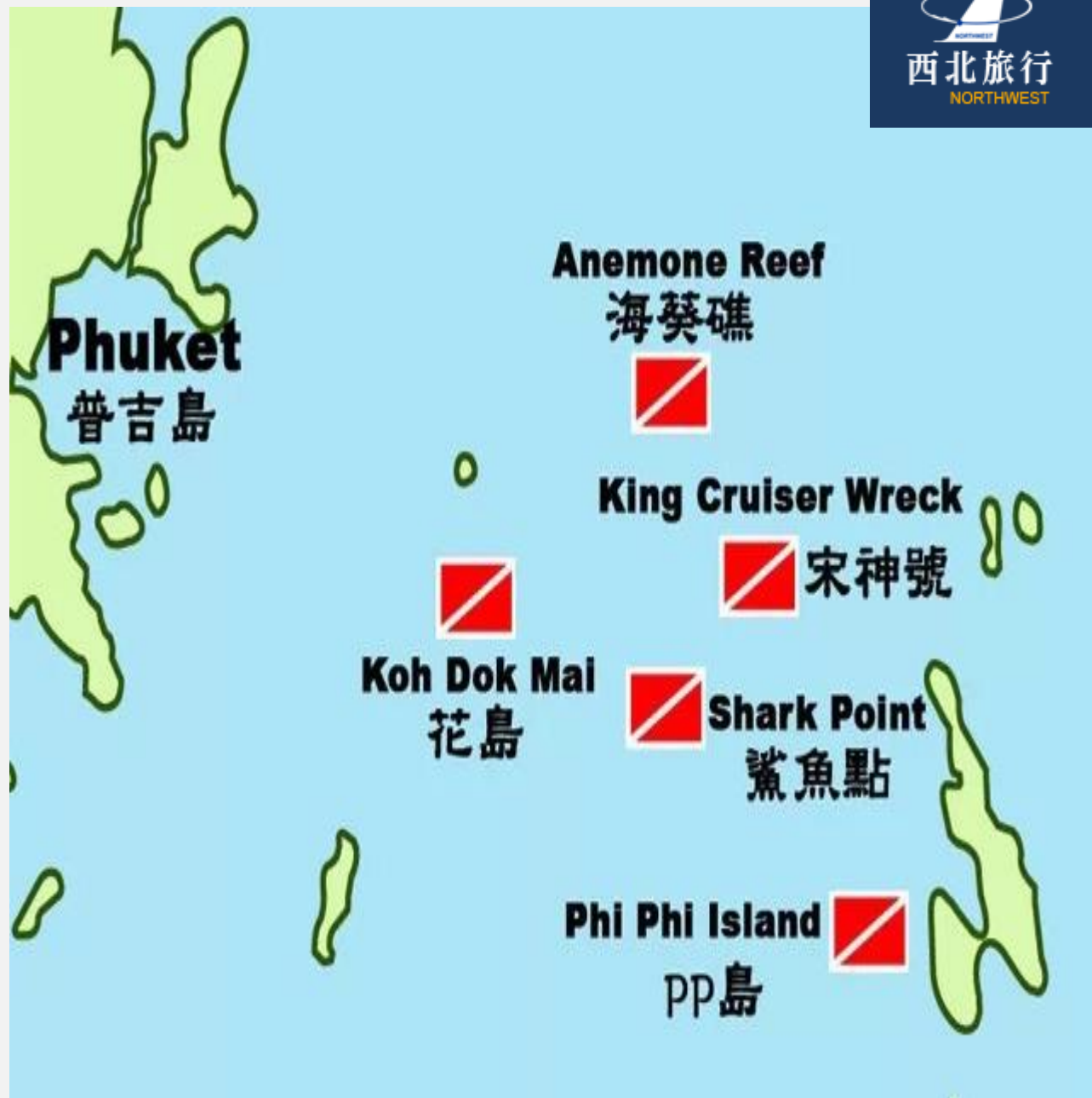






# ➤➤➤ 出海路線

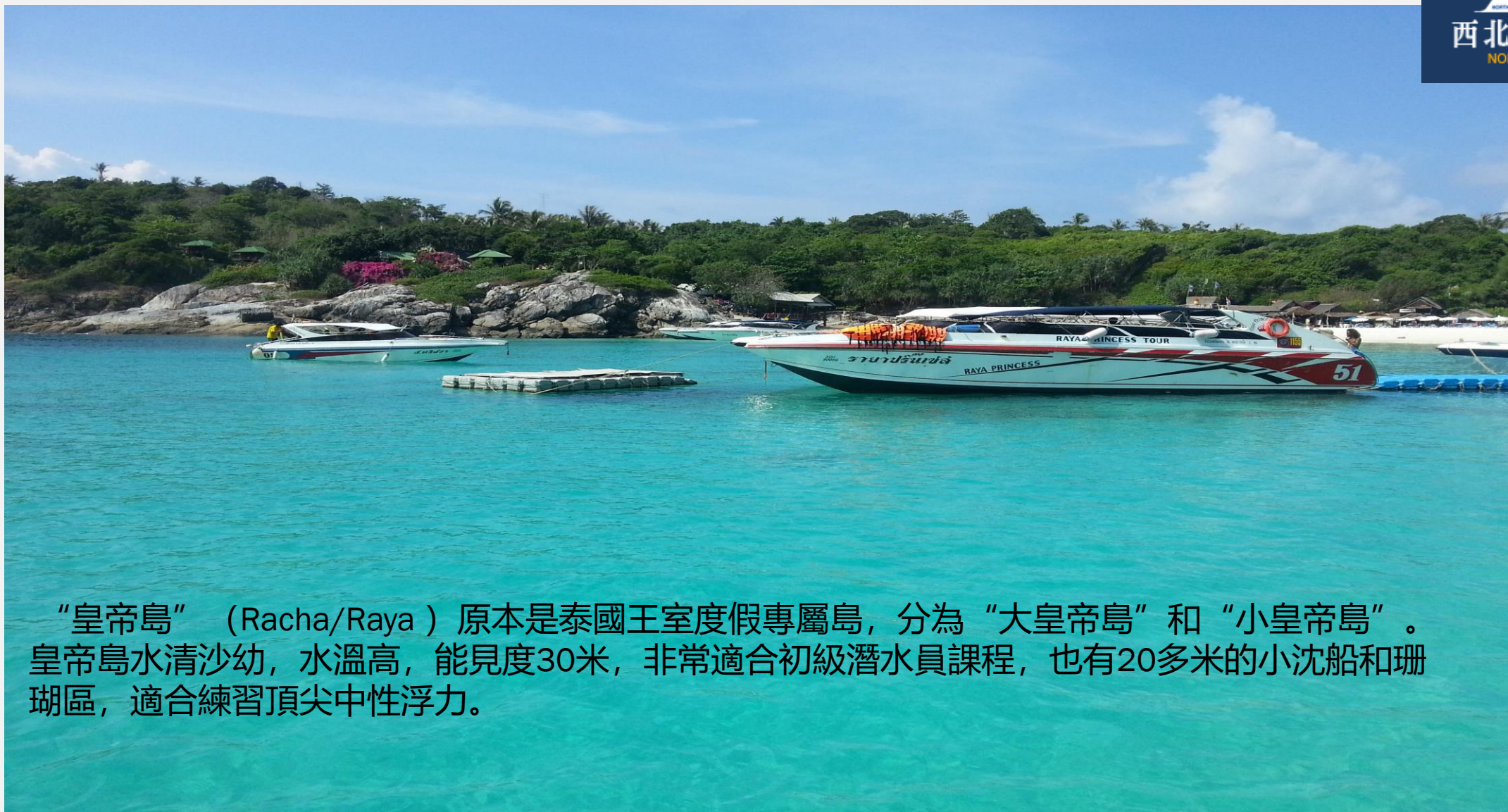
從查龍碼頭出發  
到皇帝島，約2小時船程  
到宋神號，約1.5小時船程







# 皇帝島



“皇帝島”（Racha/Raya）原本是泰國王室度假專屬島，分為“大皇帝島”和“小皇帝島”。皇帝島水清沙幼，水溫高，能見度30米，非常適合初級潛水員課程，也有20多米的小沈船和珊瑚區，適合練習頂尖中性浮力。



# 宋神號路線



## 宋神號沉船

“宋神號”是普吉熱門潛點之一。它是一艘汽車渡船，長85米，寬25米，以正浮位置躺在淺水水域，處於水下約33米，吸引了大量魚群和海洋動物棲息，無數聚集的魚群風暴，足以把你包進去形成一個魚球。

## 海葵礁

漫山遍野的海葵在你眼前隨流飄蕩，小醜魚隨處可見，獅子魚也是生活在這裏的常客。





## 鯊魚點

顧名思義，這裏能撞見各種的鯊魚，豹紋鯊、白翅尖鯊、黑翅尖鯊、護士鯊，它們都是很溫柔可愛的，更驚喜的說不定能遇上鯨鯊噢。



## 花島

成群的熱帶遊魚，各種各樣的貝類，威風凜凜的黑鰭鯊，嫵媚靈動的海植物，更獨特的是其西面有一片急劇傾斜的珊瑚礁，東面則是令人驚心動魄的峭壁，在那裏可以沿著30米深的峭壁感受極速下潛的刺激。













# 斯米蘭群島





# 斯米蘭群島



斯米蘭群島位於泰國普吉島西北面的安達曼海心臟地帶，主要由9個群島組合而成。群島擁有繁多種類的海洋生物，湛藍沁心扉的海水，以及壯觀的珊瑚礁。此外，這裏也是世界上觀看鯨鯊最佳地點之一，從十月到五月幾乎都可以看到鯨鯊出沒。

“斯米蘭”在馬來語是“9”的意思。其中1 - 3號島為軍隊駐守，5 - 7及9號島是海龜繁育地，兩者都不允許登島；因此只有4和8號島可以登島。



斯米蘭群島被列為世界十大潛水聖地之一，每年10月中旬至5月中旬開放，其他時間都會進行封島保育，以保護海洋生態。

於是，來自世界各地慕名而至的潛水愛好者都集中在11月至4月這個最適合潛水的季節到來，從布吉或寇立出發，以Day Trip或Liveaboard的方式欣賞斯米蘭群島的海底世界。



# 斯米蘭4號島



第一站，我們參觀其中最美麗的【4號安島(Koh Miang)】，在這些島嶼周圍形成的旋渦狀的、營養豐富的水域有著大量色彩艷麗的熱帶魚，也許還會偶然碰到美洲豹鯊魚，甚至鯨魚。這裏有二十多處合格的潛水點，有許多已發展起來擁有自己的國際聲譽。



## 斯米蘭5號島

第二站，前往【5號夢島 (Koh Bon)】，Koh bon在泰語裏是“有窗戶的島”，在小島靠近海綿的地方有一個長年累月被海浪沖刷出一個大洞，看起來就像窗戶一般。

這裏是斯米蘭最有名的看manta的潛點。還有豹鯊及各種礁鯊常出沒在30~40公尺深的海裏。



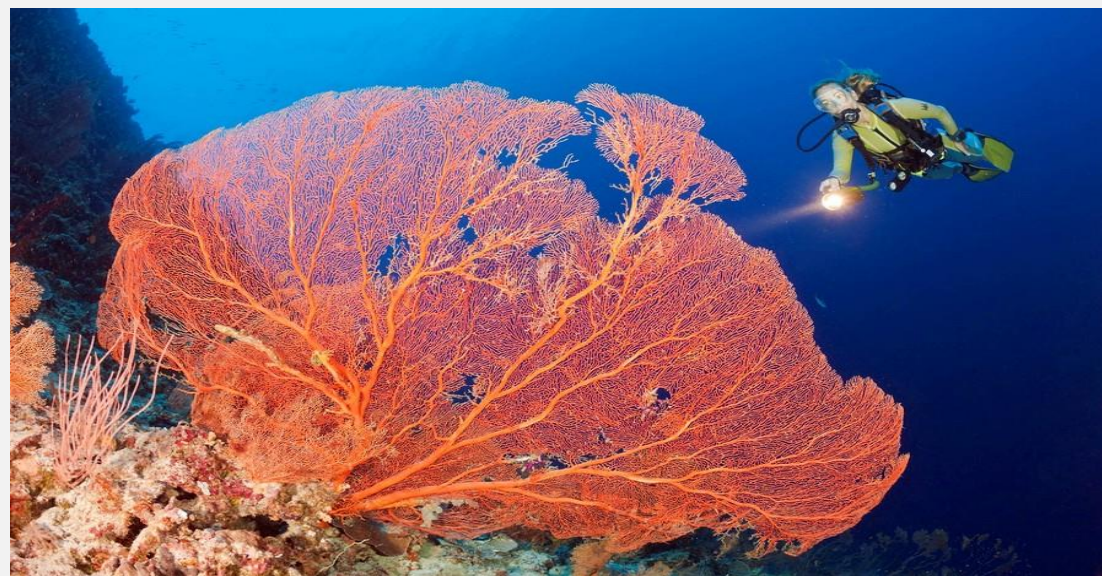


# 斯米蘭8號島



第三站，乘快艇往【8號斯米蘭島(Koh Similan)】享用午餐，8號斯米蘭島上的象頭巖(Elephant Head)是這群島嶼中最著名的潛水地帶，這裏是以伸出海面到斯米蘭島西南角的、形狀不規則的巖石而命名的。

【仙境礁(Fantasy Reef)】，是適合於勘探大量水下巖石形成的受歡迎的地點，同時在這也能碰到一些活的發光物體。我們可以在這裏進行【浮潛】，一覽海底世界豐富的魚群，及五彩繽紛的珊瑚。





## 斯米蘭9號島



最後一站，前往【9號班古島 (Koh Bangru)】上的【聖誕角 (Christmas Point)】，這裏是以系列蜿蜒迷人的海灣而得名，多彩成群的藍鰭鯨，金槍魚穿梭其中，潛水愛好者您不妨體驗暢遊其中的樂趣。



# »»» 出海資源







# 全新碼頭集散中心



SIMILAN PRO DIVE  
OUR CONQUEST IS THE STARRY OCEAN





高格調碼頭辦公室



SIMILAN  
PROVIDIVE





翡翠號



快艇

斯米蘭碼頭擁有2艘大船和5艘快艇。  
鑽石號潛船擁有11間房獨立艙位可住24人，可容納60-70人  
翡翠號潛船帶擁有12個上下鋪艙位，可容納80-100人。



鑽石號



# 鑽石號潛船

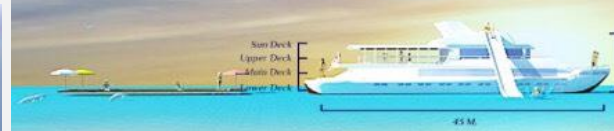


## Phetra Andaman



### Boat Specification:

Length:	43 M.
Breadth:	7.15 M.
Depth:	8 M.
Engine:	Diesel 3 engines CAT (670 H.P.) – Cummins (1,050 H.P.) - CAT (670 H.P.)
Generator:	2 generators 120 KVA
Material:	Steel
Top speed:	16 knots
Gross Tonnage:	246 Ton



### Sun Deck

- 1 Sunbathing Area

### Upper Deck

- 2 Cruise Control
- 3 Living Room/Air-con Dining Area
- 4 Outdoor Dining Area
- 5 Bar

### Main Deck

- 6 VIP Cabin (double bed)
- 7-9 Deluxe Cabin (twin bed)
- 10-12 Deluxe Cabin (double bed)
- 13 Kitchen
- 14 Customers' Restrooms
- 15 Private WC (for only Standard Cabins)
- 16 Crews' Restrooms

### Lower Deck

- 17 Deluxe Cabin (double bed)
- 18 Family Cabin (double bed & twin bed)
- 19 Standard Cabin (twin bed)
- 20 Standard Cabin (double bed)
- 21 Crews' Cabins
- 22 Storeroom



Sun Deck



Upper Deck



Main Deck



Lower Deck





感謝聆聽！

